



Zur Bergwiesenblüte

14. Juni bis 07. Juli 2024

Regionale Genuss-Wochen

Von der Wiese auf den Teller

Genießen und Erleben
im Biosphärenreservat



Genuss-Wochen bei den Biosphären- Gastgebern



GUTES DIREKT VON HIER GENIESSEN:

Gasthaus Waldfrieden | Ilmenau OT Frauenwald
☎ 036782-61467, 🌐 www.waldfrieden-frauenwald.de

Gasthof Zum Reifberg | Stützerbach
☎ 036784-50390, 🌐 www.gasthof-zumreifberg.de

Wanderherberge Alter Bahnhof
Schleusingen OT Schleusingerneundorf
☎ 036841-55884, 🌐 www.wanderherberge-am-rennsteig.de

🏠 Nur sonntags geöffnet.

Hotel Gastinger | Suhl OT Schmiedefeld am Rennsteig
☎ 036782-7070, 🌐 www.hotel-gastinger.de

Teutsche Schule | Schleusingen
☎ 036841-544340, 🌐 www.teutsche-schule.de

Sie schätzen regionale Spezialitäten? Besonders dann, wenn sie mit besonderen Naturerlebnissen, Wanderungen und Aktionen verbunden sind?

Dann laden wir Sie herzlich ein zu unseren Genuss-Wochen im UNESCO-Biosphärenreservat Thüringer Wald. Die Küchenprofis rund um Schmiedefeld, Schleusingerneundorf, Frauenwald, Stützerbach und Schleusingen zaubern Ihnen zur Bergwiesenblüte regionale Gaumenfreuden auf den Teller.

**Ein gelungenes Genießen
wünschen
Ihre Biosphären-Partner**

PARTNER

Biosphärenreservat
Thüringer Wald



Mittwoch–Samstag | 11–16 Uhr



Glas & Kunst entdecken

Familienprogramm: Glücks-Hufeisen biegen mit Biosphären-Partner Christian Sachs

BITTE ANMELDEN
 17 € pro Person

Ein unvergessliches Erlebnis (geeignet für Kinder ab 6 Jahren).

MITMACH-TIPP Glasblasen und Gestalten, mittwochs, 16 Uhr und samstags, 14 Uhr.

3 € pro Erw., 2 € pro Kind

KULTURGLAS,
Hauptstraße 7a,
98666 Masserberg,
 036870-50094,
 www.kulturglas.de

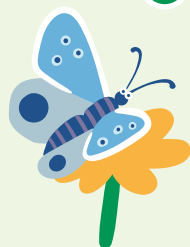
Donnerstag | 13. Juni | 16 Uhr

2

Farbenkünstler – Eine Schmetterlingsreise

Eröffnung der Fotoausstellung von Matthias Hellner zu Schmetterlingen im UNESCO-Biosphärenreservat Th. Wald

Entdecken Sie Tagfalter und tagaktive Nachfalter. Die Ausstellung ist von 9 bis 17 Uhr geöffnet.



GENUSS-TIPP: Teutsche Schule, Schleusingen

Sauerampferisotto
mit Hausgebeiztem
Erlauer Saibling



★ **KOSTENFREI**

Infozentrum
Biosphärenreservat,
Brunnenstraße 1,
98528 Suhl OT Schmiedefeld am Rennsteig

Freitag | 14. Juni | 09.30–12.30 Uhr

3

Unterwegs zu Ritter- und Edelleuten der Bergwiesen

**Tagfalterwanderung:
Mit Ranger und Experte Matthias Hellner**

Unterwegs in der Finsteren Erle bei Hirschbach. Bestimmungsbuch Tagfalter gerne mitbringen.

★ **KOSTENFREI**

**Treffpunkt: Ecke
Langrod/Bahnhof
Hirschbach,
98553 Schleusingen**

**GENUSS-TIPP: Hotel Gastinger,
Suhl, OT Schmiedefeld am Rstg.**



Schmiedfelder Brunnquell-Lachsforellenfilet, mariniert in Kräutersud und Sous-Vide gedünstet, auf frischem Thüringer Frühgemüse vom Erfurter Gemüsebauern



Freitag | 21. Juni | 17–19 Uhr

4

Entspannungs-Waldbaden mit Qigong in Stützerbach

Gemeinsam unterwegs mit Biosphären-Partnerin Katrin Sommer auf dem "AtemWeg" im Luftkurort

Waldbadenübungen für alle Sinne, sanft-fließende Qigongbewegungen, Kreativ-übungen, Meditation u.v.m.

✍ **BITTE ANMELDEN**

🏠 Touristinformation
Stützerbach,

☎ 036784-50211,

✉ touristinfo@
stuetzerbach.de

📍 Treffpunkt: Parkplatz
„Am Hüttenplatz“

Samstag und Sonntag | 22. und 23. Juni | 10–13 Uhr

5

Auf den Spuren der Bergwiesen

Rundwanderung mit zertifizierter Natur- und Landschaftsführerin Iris Franzke

Die Rundwanderung (ca. 8 km) um Frauenwald verspricht eine unvergessliche Erfahrung.

✍ **BITTE ANMELDEN**

🛒 5 € pro Person

Iris Franzke,
☎ 0160-2884363,
✉ irisfranzke@web.de

📍 Treffpunkt: Parkplatz
beim Hirsch-Monument,
Nordstraße 5, Frauen-
wald, 98694 Ilmenau

GENUSS-TIPP: Gasthaus Waldfrieden, Ilmenau OT Frauenwald



Zartes Schweinefilet im Wildkräuter-
mantel mit Brunnenkresse-Kartoffel-
püree und geschmolzenen Tomaten



Mittwoch | 26. Juni | 10.30–12 Uhr

Bienen summ summ...

Naturentdeckung mit dem Ranger für große und kleine Entdecker

Schon gewusst? Eine Honigbiene bestäubt täglich bis zu 1.000 Blüten. Wie schafft sie das und was machen eigentlich ihre wilden Verwandten? Und welche Insektenarten gibt es auf unseren Bergwiesen?



6

★ **KOSTENFREI**

📍 Treffpunkt: Infozen-
trum Biosphärenre-
servat, Brunnenstr. 1,
98528 Suhl OT Schmie-
defeld am Rennsteig

Freitag–Sonntag | 28.–30. Juni

Shetlandpony-Kindercamp

Koppelwochenende mit Übernachtung und Partner-Naturführerin Rosalie Klaua

Es erwartet euch ein buntes Wochenende mit-
ten in der Natur (bei Gehren). Wir übernachten
direkt bei den Tieren. Inklusive Verpflegung,
Übernachtung im eigenen Zelt (ab 8 Jahre).

✍ **BITTE ANMELDEN**

🛒 249 € pro Person

✉ schreibunstiwapplus.de
oder Buchungsportal:

🌐 www.ponywanderung-
thueringerwald.de



7

GENUSS-TIPP:

Gasthof Zum Reifberg,
Ilmenau OT Stützerbach

Salatteller mit Wildkräutern
und wildem Salat

— ... —

Zwei gebratene Forellen-
filets auf feinem Gemüse
mit Wildkräuter-
Kartoffelpüree



Zur Bergwiesenblüte

Von der Wiese auf den Teller

14. Juni bis 07. Juli '24



Entdecken Sie alle Aktionen
und kulinarischen Angebote!

Samstag | 29. Juni | 09.30–12 Uhr



8

Wanderung über die höchsten Gipfel Thüringens

Mit zertifizierte Natur- und Landschafts-
führerin Kerstin Schmidt

Wanderung über die beiden höchsten Gipfel
Thüringens – den Großen Beerberg und den
Schneekopf! Freuen Sie sich auf herrliche
Aussichten. Hinweis: mittelschwer, 8 km.
Anmeldung: bis Donnerstag, 27.06., 18 Uhr

BITTE ANMELDEN
 8 € ERW. | 3 € KINDER

0151-25135127
 Treffpunkt: Parkplatz
Ausspanne an der
L1129 Schmücke
und Oberhof

So. und Do. 16. und 27. Juni | Sonntag 07. Juli | 15–16 Uhr

9

Entdecke die Vielfalt der Insektenwelt

Gemeinsam mit dem Ranger

Schmetterlinge basteln, Tarnen,
Warn-Tricks und den Lebenszyklus
des Schmetterlings kennenlernen.



★ **KOSTENFREI**

Treffpunkt: Infozen-
trum Biosphären-
reservat, Brunnen-
straße 1, 98528 Suhl
OT Schmiedefeld
am Rennsteig

GENUSS-TIPP: Wanderherberge Alter Bahn-
hof, Schleusingen OT Schleusingerneundorf

Frische Wiesenspinatknödel mit brauner
Butter auf Blattsalat mit ausgesuchten
Wildkräutern, pur, mit Lachsforellen-
tartar oder hausgebeiztem Schinken



10

★ **KOSTENFREI**

Treffpunkt: Bahnhof
Rennsteig, Renn-
steig 3, 98528 Suhl

Sonntag | 30. Juni | 10–17 Uhr

10 Jahre RennsteigShuttle

Familientag am Rennsteig

Mit Live-Musik, geführten Kräuter- und Erleb-
niswanderungen, Biosphären-Mitmachstand,
kulinarischen Köstlichkeiten und vielem mehr.

Organisation:

Süd•Thüringen•Bahn
 sued-thueringen-
bahn.de

Empfehlenswert für Familien mit Kindern





Anreise:

R **RENNSTEIG**
TICKET

Mit Bus und Bahn
zum Genießen!



Für Übernachtungsgäste mit Rennsteig-Ticket bzw. NahTour-Ticket ist die Fahrt mit Bus und Bahn im Gebiet kostenfrei. Kommen Sie entspannt in die Biosphärenregion. Das Fahrrad darf mit! → www.rennsteig-ticket.de

Herausgeber: UNESCO-Biosphärenreservat Thüringer Wald, Verwaltung, Schmiedefeld am Rennsteig, Brunnenstraße 1, 98528 Suhl, Telefon 0361-573924610, www.biosphaerenreservat-thueringerwald.de

Gestaltung/Satz: donnerandfriends.de **Fotos:** Thüringer Tourismus GmbH – Carlo Bansini **Karte:** donnerandfriends.de **Druck:** multicolor, Adelhausen **Stand:** April 2024

Nationale
Naturlandschaften



Das UNESCO-Biosphärenreservat Thüringer Wald ist Teil der Nationalen Naturlandschaften (NNL), dem Bündnis der deutschen Nationalparke, Naturparke, Biosphärenreservate und Wildnisgebiete. www.nationale-naturlandschaften.de